



L'ESPACE DE VIE MULTI-SAISONS SUNEAL



CHOISIR
L'ESPACE DE VIE
MULTI-SAISONS
SUNEAL

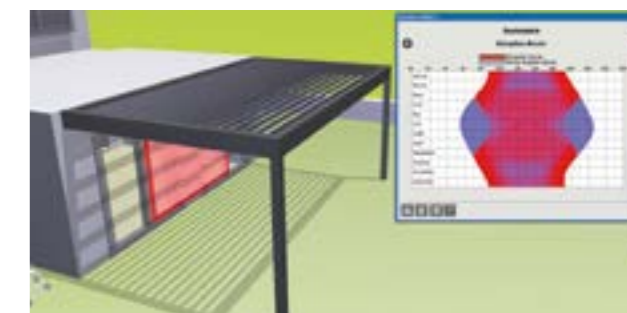


L'Espace de Vie Multi-Saisons SUNEAL, design et facile à vivre

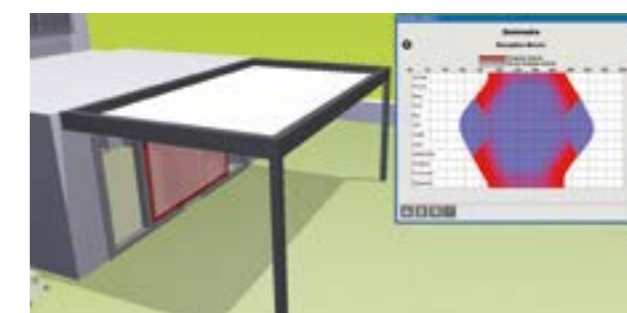
Destiné à l'habitat individuel ou aux professionnels, l'Espace de Vie Multi-Saisons SUNEAL de Technal est la meilleure solution pour maîtriser efficacement les apports de lumière naturelle, en profitant tantôt d'ombre ou de soleil selon les saisons. Cette protection permet de réguler la température et l'ensoleillement pour prolonger votre construction, la valoriser et profiter pleinement de votre espace extérieur : terrasse, jardin, piscine, spa, coursives... L'Espace de Vie Multi-Saisons SUNEAL est disponible en deux versions Originelle et Essentielle qui permettent d'agrandir votre habitat, tout en ajoutant confort et esthétique, grâce à un large choix de coloris.

Des économies d'énergie

L'installation d'un Espace de Vie Multi-Saisons contribue à la réduction des besoins énergétiques, notamment en été, en ce qui concerne la climatisation des pièces attenantes, tout en protégeant façades et mobiliers d'extérieur de l'altération par les éléments comme le soleil et la pluie. En hiver, elle permet d'optimiser les apports de lumière pour faire entrer de la chaleur.



Ensoleillement en façade sud : lames parallèles ouvertes à 130°. En hiver, l'objectif est de capter les rayons solaires.



Ombrage en façade sud : lames parallèles fermées. En été, l'objectif est de se protéger des rayons solaires.



PETIT DÉJEUNER EN EXTÉRIEUR, SOIRÉES EN FAMILLE OU ENTRE AMIS ...
L'ESPACE DE VIE MULTI-SAISONS SUNEAL VOUS PERMET DE PROFITER DE MOMENTS
AGRÉABLES EN TOUTE SAISON !

DE NOMBREUX
ATOUPS



Esthétique

- Design élégant adapté aux constructions contemporaines et plus traditionnelles.
- 2 types de lames disponibles pour s'adapter à vos envies dans la pergola Originelle et dans la pergola Essentielle* (toiture en relief ou toiture plate)¹.
- Large choix de couleurs TECHNAL et possibilité d'avoir une couleur différente pour la structure et les lames.
- Finitions élégantes sans vis apparentes.

Confort

- Adaptabilité à toutes les configurations de pose et contraintes d'implantation.
- Confort thermique favorisant l'ombrage et la ventilation l'été, ainsi que l'optimisation des apports solaires en hiver.
- Manipulation silencieuse des lames.

Résistance

- Toiture étanche en position fermée.
- Évacuation des eaux de pluie invisible en périphérie et descente dans un angle au choix.
- Durabilité exceptionnelle avec un entretien minimal pour résister à toutes les conditions météorologiques.
- Fixation murale ou sur terrasse au moyen de platines inox.

Respect de l'environnement

- En s'adaptant aux saisons, l'Espace de Vie Multi-Saisons SUNEAL permet de réduire les consommations énergétiques liées au chauffage et à la climatisation pour réduire l'impact sur l'environnement.
- Lames et structures en aluminium extrudé 100% recyclables.

(1) 2 types de lames disponibles



Lame courbe



Lame plate*

* Lame plate 2^{ème} trimestre 2015 dans la pergola Essentielle.





VERSION ORIGINELLE

VERSION ORIGINELLE

Dimensions maximales

- Version 1 module : 4500 mm x 6551 mm.
- Version 2 modules : 7000 mm x 4016 mm.
- Modularité totale pour offrir des surfaces de couverture importantes (terrasse de café, préau, ...).
- Principe modulaire avec couplage en largeur et/ou en profondeur.

Poteaux

- Poteaux aluminium de 144 mm, à la fois esthétiques et résistants.
- Poteaux affleurants ou décalés pour une adaptation parfaite à la situation de pose.
- Fixation aisée sur terrasse avec platines inox.

Performances

- Motorisation testée en fonctionnement de 20000 cycles.
- Testée en soufflerie CSTB* jusqu'à 230 Km/h en version adosée avec les lames plates et 210 Km/h avec les lames courbes en version adosée.

* Centre Scientifique et Technique du Bâtiment
PV N° EN-CAPE 14.077 C

Lames

- Deux types de lames : courbes ou plates
- Orientation des lames jusqu'à 130° pour optimiser les apports de lumière.
- Implantation des lames parallèlement ou perpendiculairement à la façade pour une meilleure adaptabilité.

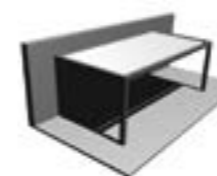
Motorisation

- Manipulation silencieuse des lames avec télécommande.
- Motorisation inox intégrée, étanche à l'eau et à la poussière pour une plus grande durabilité.
- Possibilité de raccordement à un système de gestion centralisé.
- Fermeture automatique des lames en cas de pluie¹
- Ouverture automatique en cas de neige¹

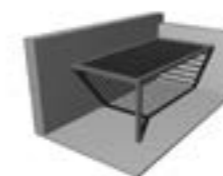
¹Capteur de pluie et capteur de température en compléments

VOTRE ESPACE DE VIE MULTI-SAISONS
POSÉ EN MOINS DE DEUX JOURS !

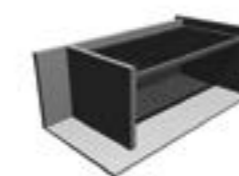
Configurations de structures



Adossée à la façade



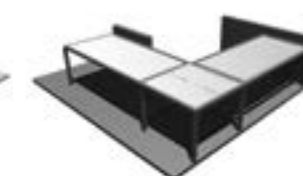
En angle



Entre murs



Isolée : structure autoportante



Couplées



VERSION ESSENTIELLE

Dimensions maximales

- Version 1 module manuelle : 3500 mm x 4016 mm.
- Version 1 module motorisée : 4500 mm x 4523 mm.
- Principe modulaire avec couplage en largeur et/ou en profondeur.

Poteaux

- Poteaux aluminium de 100 x 100 mm, à la fois esthétiques et résistants.
- Poteaux légèrement décalés de 30 mm vers l'intérieur
- Fixation aisée sur terrasse avec platines inox.
- Poteau déporté non réalisable.

Performances

- Motorisation testée en fonctionnement de 20000 cycles.

VOTRE ESPACE DE VIE MULTI-SAISONS
POSÉ EN MOINS DE DEUX JOURS !

Lames

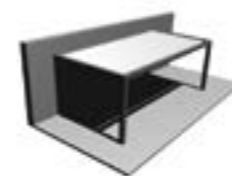
- Rotation des lames :
 - Manuelle par treuil et manivelle amovible
 - Motorisée
- Deux types de lames : courbes ou plates
- Orientation des lames jusqu'à 130° pour optimiser les apports de lumière.
- Implantation des lames parallèlement ou perpendiculairement à la façade pour une meilleure adaptabilité.

Motorisation en option

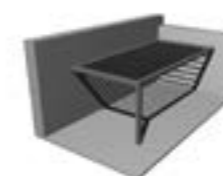
- Manipulation silencieuse des lames avec télécommande.
- Motorisation inox intégrée étanche à l'eau et à la poussière pour une plus grande durabilité.
- Possibilité de raccordement à un système de gestion centralisé.
- Fermeture automatique des lames en cas de pluie¹
- Ouverture automatique en cas de neige¹

¹Capteur de pluie et capteur de température en compléments

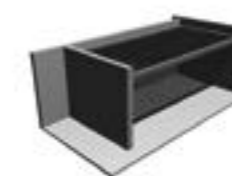
Configurations de structures



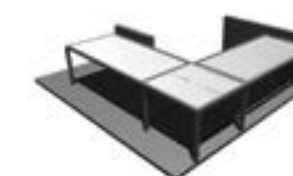
Adossée à la façade



En angle



Entre murs



Couplées

PERSONNALISEZ
VOTRE ESPACE DE VIE
MULTI-SAISONS



Les compléments

- Capteurs de pluie, de vent et de température¹.
- Éclairage LED² : intégré dans le design de la structure, il est idéal pour éclairer vos soirées et créer une ambiance cosy et conviviale.
- Store zippé motorisable³ : il apporte un confort visuel optimal et une transparence adaptée. Matière résistante et large choix de couleurs.

- Chauffage infrarouge⁴ pour vous apporter plus de confort dans votre espace extérieur.
- Panneau coulissant⁵ latéral ou frontal, fixe ou orientable.
- Jalousie orientable⁶.
- Auvent frontal⁷ pour prolonger l'ombrage.



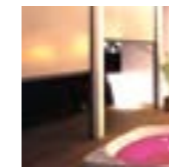
(1) Capteurs de pluie, de vent et de température

Votre Espace de vie s'adapte à l'environnement extérieur. Il s'ouvre et se ferme automatiquement selon la situation pour vous apporter encore plus de confort.



(2) Éclairage

Intégré dans le design de la structure, idéal pour éclairer vos soirées, créez une ambiance chaleureuse et conviviale.



(3) Store zippé (toile technique)

Confort visuel optimal, transparence adaptée, résistance de la matière et des couleurs, facilité d'entretien, sécurisé et motorisable.



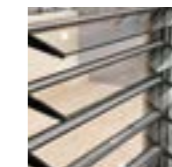
(4) Chauffage

Chauffage infrarouge pour vous donner plus de confort dans votre espace extérieur.



(5) Panneau coulissant

En début de journée ou en fin d'après-midi, optimisez votre confort d'ombrage grâce aux panneaux coulissants NOTEAL.



(6) Jalousie orientable

Pour une meilleure ventilation sans perte de luminosité, optez pour les jalousies orientables SAFETYLINE.



(7) Auvent frontal

Augmentez l'ombrage en ajoutant un auvent brise-soleil qui s'intégrera parfaitement au design de votre espace de vie multi-saisons.



SOLIDE ET INALTÉRABLE, L'ALUMINIUM RÉSISTE À LA CORROSION ET À LA POLLUTION ET EST INSENSIBLE À L'EAU. D'UN ENTRETIEN TRÈS SIMPLE (DEUX À TROIS FOIS PAR AN MAXIMUM À L'AIDE D'UNE SOLUTION SAVONNEUSE DOUCE) ET INDÉFORMABLE, IL TROUVE DONC NATURELLEMENT SA PLACE DANS LA RÉALISATION D'ESPACES DE VIE MULTI-SAISONS.

COULEURS ET GARANTIES

Plus de couleurs disponibles !

TECHNAL propose une large gamme de couleurs qui viennent sublimer l'aluminium en jouant sur les effets de matière et de lumière :

- **Les Exclusives : collection Classic**, avec ses sept teintes traditionnelles, et **collection Downtown**, avec ses huit coloris inédits.

- **Les Basiques** : Sélection, Standards.

Labellisées **Qualicoat et Qualimarine**, ces différentes gammes de couleurs garantissent la pérennité de nos produits.

Possibilité d'avoir une couleur différente pour la lame et la structure de votre Espace de vie multi-saisons SUNEAL.



SPÉCIFICITÉS LOCALES

L'INSTALLATION D'UN ESPACE DE VIE MULTI-SAISONS DOIT RESPECTER LES RÈGLES D'URBANISME EN VIGUEUR DANS VOTRE COMMUNE. CELLES-CI SONT DÉFINIES DANS LE PLAN D'URBANISME LOCAL (PLU) ET DISPONIBLES EN MAIRIE.

Les Garanties



Pour les finitions laquées, notre garantie porte sur :

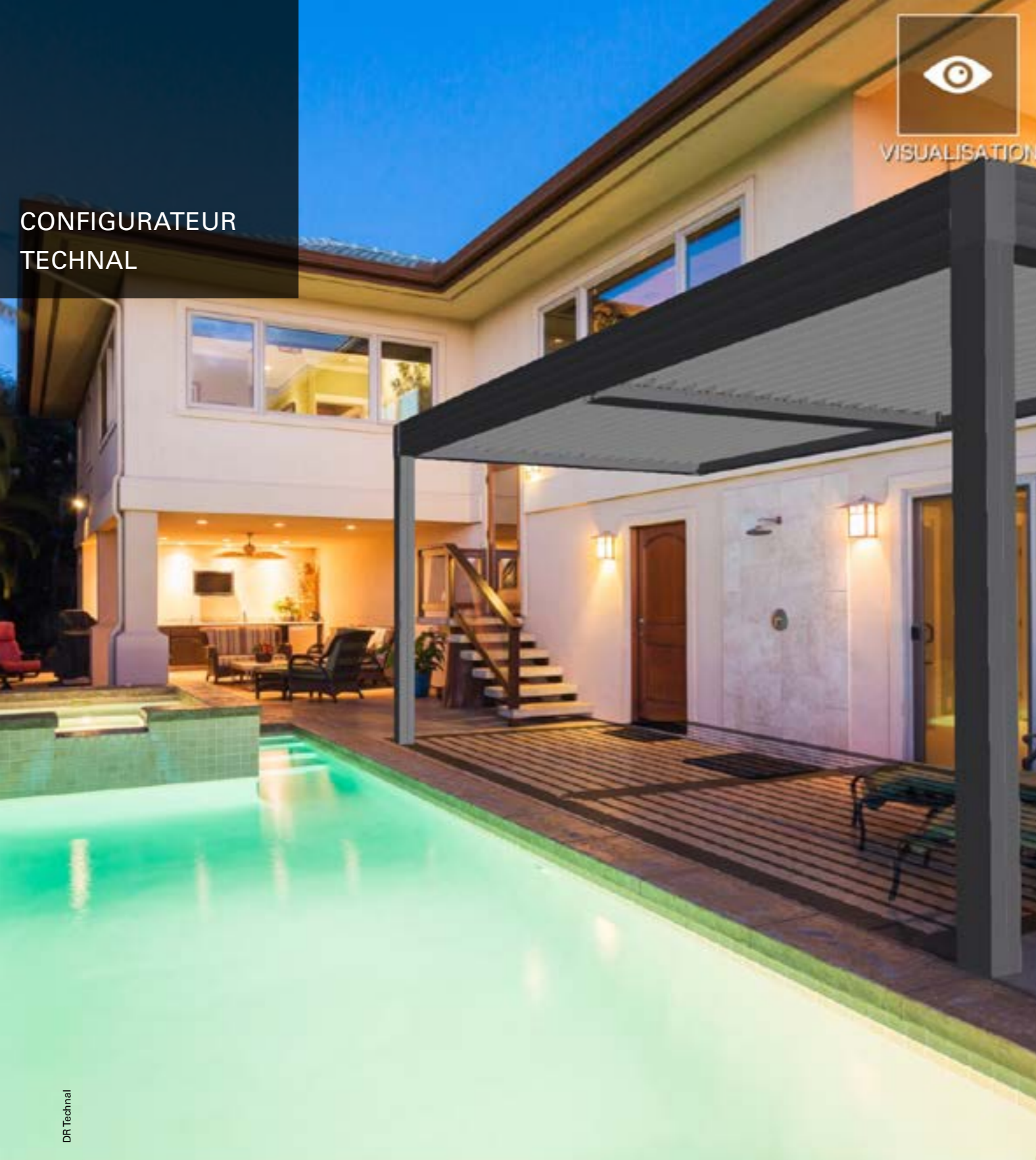
- L'accroche de la laque sur une durée de 10 ans pour les finitions Qualicoat classe 1, et de 15 ans pour les finitions Qualicoat classe 2 (collection Downtown).
- Sa tenue dans le temps, la permanence de la coloration et l'uniformité de son vieillissement sur une durée de 10 ans pour le blanc satiné Technal et de 5 ans pour les autres coloris.



Qualité marine : la nature du matériau et son traitement de surface sont adaptés aux sites en bord de mer.

- FABRICATION FRANÇAISE.
- MOTORISATION ET ACCESSOIRES : GARANTIS 2 ANS.
- BONNE TENUE DU LAQUAGE : GARANTIE DE 10 ANS POUR LES FINITIONS QUALICOAT CLASSE 1, ET DE 15 ANS POUR LES FINITIONS QUALICOAT CLASSE 2 (COLLECTION DOWNTOWN).





DR Technal

Le configurateur Espace de Vie Multi-Saisons SUNEAL

Il s'agit d'un outil interactif à la disposition de tous les fabricants et installateurs souhaitant faciliter leur quotidien. Cet outil permet de réaliser en quelques clics un projet d'Espace de Vie SUNEAL en 3D. Sur la base d'une photo, le configurateur permet d'implémenter la structure d'un Espace de Vie SUNEAL, avec les lames, les stores et les équipements complémentaires.

N'hésitez pas à contacter un revendeur TECHNAL !

ESPACE DE VIE SUNEAL PERSONNALISÉ EN 5 ÉTAPES



1 - PHOTO ET IMPLANTATION DU GABARIT

Importer une photo de maison ou de bâtiment, puis positionner le gabarit de l'Espace de Vie Multi-Saisons SUNEAL en orientant la structure de la grille selon 3 axes afin qu'elle s'intègre harmonieusement à l'environnement défini.



2 - CHOIX DE LA STRUCTURE

Définir la configuration de structure suivant l'implantation et les dimensions souhaitées : accolée à la façade, en angle sur un poteau, isolée sur quatre poteaux, un ou deux modules... Vous pouvez sélectionner la couleur de la structure à travers l'ensemble de la palette RAL et les couleurs exclusives TECHNAL selon le style esthétique recherché.



3 - SÉLECTION DES LAMES ET DES STORES

Intégrer le type de lame (courbe ou plate) et les emplacements des stores, puis sélectionner les couleurs de son choix. Teinte identique à la structure gage de discrétion et d'harmonie ou tonalités plurielles pour un «look» plus original.



4 - CHOIX DES COMPLÉMENTS

Pour plus de confort et de sécurité, TECHNAL vous propose des équipements complémentaires tels que les capteurs de pluie, de vent et de température, les éclairages LED.... (Compris dans le devis).



5 - MISE EN SITUATION

Pour une simulation au plus proche de la réalité, vous pouvez modifier la luminosité, jouer avec les ombres et l'orientation des lames, ouvrir ou fermer les stores, ajouter des meubles et des accessoires prédéfinis dans l'application afin de vous projeter et visualiser les volumes.

APPLICATION
"CONFIGURATEUR TECHNAL"
DISPONIBLE SUR APPLE
STORE ET GOOGLE PLAY





5777001 - Document non contractuel The world looks better® (Et le monde est plus beau)

270, rue Léon-Joulin
BP 63709 - 31037 Toulouse cedex 1
Tél. 05 61 31 28 28 - www.technal.fr



The world looks better

